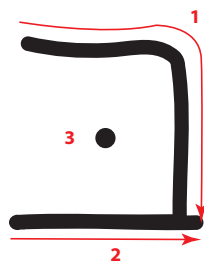
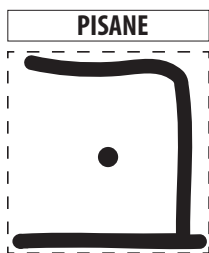


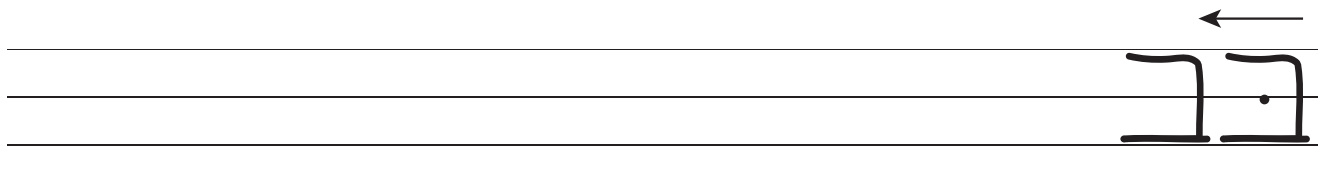
## Lekcja 2: Alfabet. BET + GIMEL

Dzisiaj poznasz dwie litery: Bet i Gimel. Obok nich pokażę Ci znaki samogłoskowe odnoszące się do samogłoski „e”. Jeśli odrobiłeś/aś zadanie domowe, to dzisiaj zaczniesz już czytać!



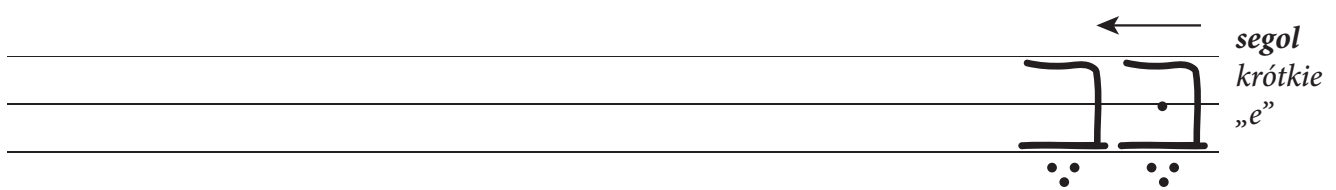
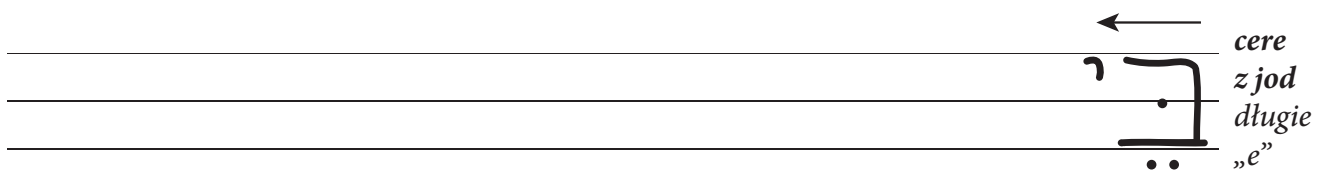
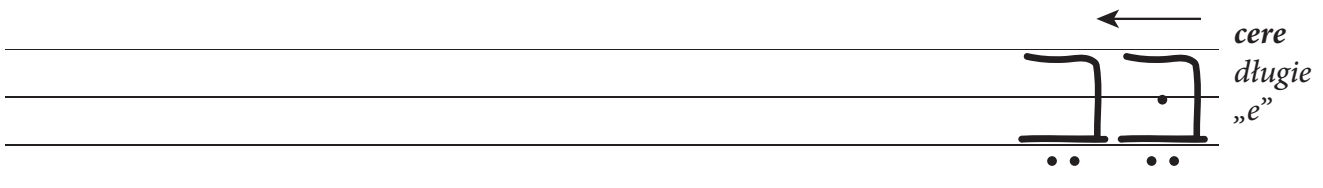
### BET

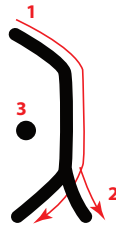
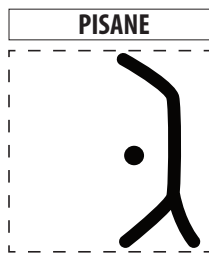
- Może występować także w wariacie bez kropki (dagesz) w środku.
- BET z kropką wymówisz jak polskie „b”
- BET bez kropki czytaj jak polskie „w”.
- Zwróć uwagę na różnicę między literą „pisaną” a „drukowaną”.



### ZNAKI SAMOGŁOSKOWE

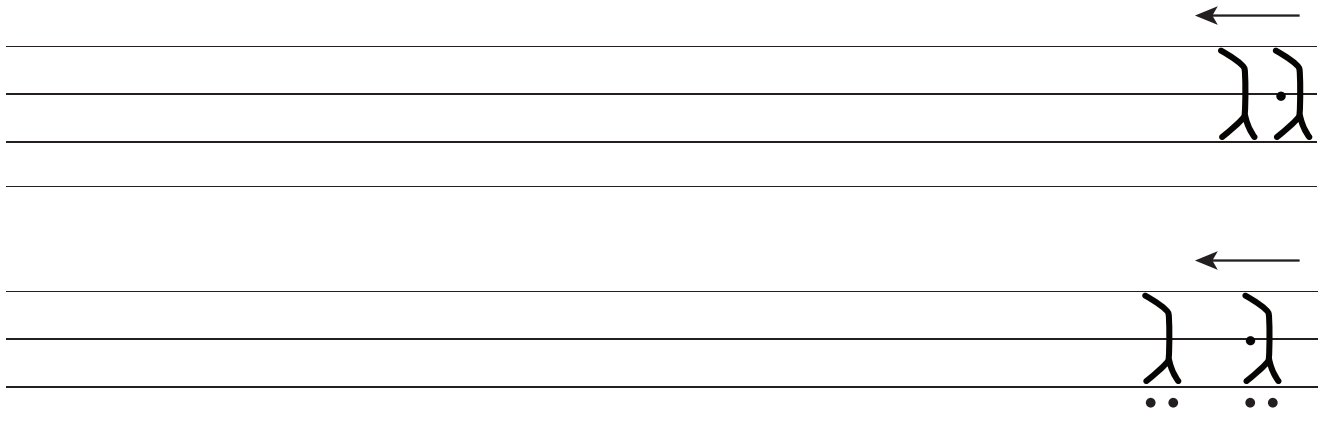
Znaki na oznaczenie samogłoski „e” to w zasadzie kombinacja kropek. Niezależnie od tego ile ich będzie wymówisz je jak polskie „e”. Ważne, żeby się oswoić z ich wyglądem.





**GIMEL**

- Może także występować w wariancie bez kropki (dagesz).
- Niezależnie od tego, czy kropka występuje czy nie, wymawiasz GIMEL jak polskie „g”.



**PIERWSZE WYRAZY, KTÓRE UMIESZ PRZECZYTAĆ!**

O to pierwsze cztery wyrazy, które jesteś w stanie przeczytać samodzielnie. Spróbuj jednak najpierw nazwać wszystkie litery i znaki samogłoskowe. Jeśli już to potrafisz zacznij „składać” sylaby w wyrazy. Zwróć uwagę, że w jednym przypadku BET ma kropkę w środku, a w drugim nie. Podobnie GIMEL. To wpływa na wymowę, o czym dowiedziałeś/aś się na początku obecnej lekcji. Jak zatem przeczytasz poniższe wyrazy?



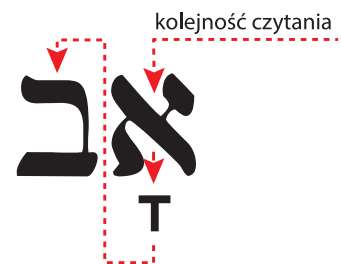
dach



przyjść,  
wejść



dumny,  
pyszny,  
wyniosły



ojciec